

suhteessa naisiin. Olga oli puoliso myötä- ja vastamäessä, suorapuheinen työläistyttö, joka sieti myös Václavin useat harha-askleet ja mieltymyksen kosteaan hauskanpitoon.

– Presidenttinä hän toivoi jossakin vaiheessa seuraajakseen naisista, siirtymäkauden oikeusministeri **Dagmar Buresová** tai Yhdysvaltain ulkoministeri **Madeleine Albright** olivat hänestä hyviä ehdokkaita, vaikka Albright ei olisi todennäköisesti tuontihenkilönä vakuuttanut kansalaisia. Havelin suhde naisiin oli ristiriitainen. Toisaalta hän koki että naisilla oli yhteys elämän suuriin mysteereihin.

Olga oli puoliso myötä- ja vastamäessä, suorapuheinen työläistyttö, joka sieti harha-askleet.

Haastattelut olivat Havelille piinaa, koska ajatuksia katkottiin ja rytmiä muutettiin.

ALEKSI POUTANEN

Toisaalta luulen, ettei hän oikein ymmärtänyt naisia.

HAVEL KÄRSI VANKEUSAIKANAAN ja presidentintyössään ajoittaisesta masennuksesta, muttei koskaan hakenut vaivaansa ammattiapua, vaikka ystäväpiiristä löytyi tusina mielenterveyden asiantuntijaa Zantovsky mukaan lukien.

– Kärsimys tuli surusta ja ajattelun syvyydestä, hän oli aina kohdannut vaikeat asiat yksin. Samalla hän halusi kuitenkin olla miellyttävä ja huomaavainen, ja silloin kärsimystä oli vaikea huomata.

– Toisaalta hänen työnsä oli ajattelu, mikä ei aina ole helppoa. Varsinkin, jos sitä tekee viisi vuotta vankilassa.

Presidenttikaudella Havel kirjoitti yhden kirjan ja puheita, mutta näytelmiä ei enää syntynyt. Havel vihasi myös itsensä toistamista ja siksi kansalaisten vakuuttelu politiikan perinteisin keinoin oli tuskallista.

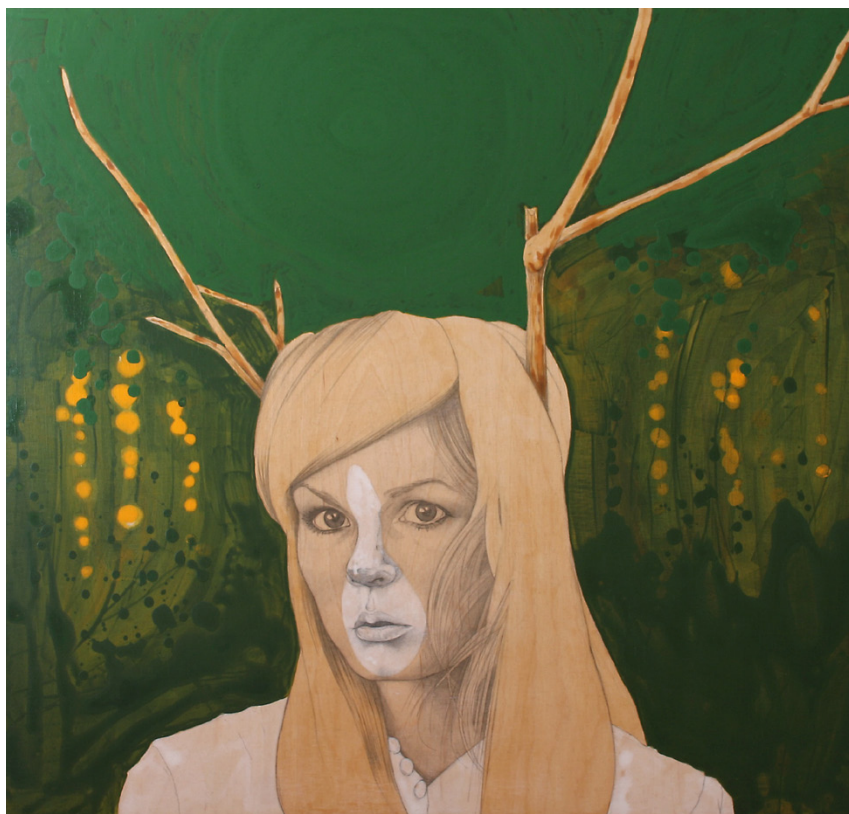
– Haastattelut olivat hänelle piinaa. Silloinhan hänen ajatuksiaan katkottiin ja rytmiä muutettiin, naurahtaa Zantovsky.



HAVELIN YSTÄVÄ

Michael Zantovsky

- **Tsekkidiplomaatti**, kirjailija, kääntäjä ja psykologi
- **Lähti Prahasta** ulkomaille 1980, jonka jälkeen työskenteli kääntäjänä, runoilijana ja kustantajana.
- **Työskenteli** samizdat-julkaisujen (toisinajattelijoiden ääni) toimittajana, Prahan Reutersin kirjeenvaihtajana 1988 lähtien.
- **Samettivallankumouksen** jälkeen syntyneen Kansalaisfoorumin perustajajäsen.
- **Presidentti** Václav Havelin lehdistöpäällikkö 1990-1992, kansanedustajana useaan kertaan.
- **Suurlähettiläänä** Yhdysvalloissa, Israelissa ja Iso-Britanniassa 2009-
- **Tsekkoslovakian** vallanvaihtoon johtaneesta samettivallankumouksesta tulee kuluneeksi 25 vuotta 17.11.2014.
- **Václav Havel** (1936-2011) toimi Tsekkoslovakian ja sittemmin Tsekin presidenttinä vuosina 1989-2003.
- **Havel työskenteli** ennen poliittista uraansa ja sen rinnalla näytelmäkirjailijana. Toisinajattelijana hänet tuomittiin useaan otteeseen vankeuteen.
- **Lue arvio** Havelin elämäkerästä ensi viikon Aamulehdestä.



SANNA KAUPPINEN maalaa itsensä *Peurana metsässä*, 2014, akryyli ja lyijykynä vanerille.

Metsä on ihmisen henkinen suoja

KUVATAIDE

Sanna Kauppinen: Suojaväri
★★★★★

Galleria Saskia, Pirkankatu 6, Tampere, 5.11. saakka.

● Oulussa vuonna 1979 syntyneen **Sanna Kauppinen** suhde metsään on mytologiatietoinen, mutta myös kiinteä ja henkilökohtainen, shamanistiseen sulautumiseen asti.

Karhutyössä ja *Peurana metsässä* Kauppinen esiintyy puoliksi eläinhahmoisena, omilla kasvoillaan. *Peurana* hän on puunvärinen, sarvinaan oksat. Näyttelyn nimeä mukaillen tulkitseen metsän olevan henkinen suojamme: se palauttaa meidät aidoimpaan olemukseemme ja ylläpitää vilpittömyyttä sekä ymmärrystä paikastamme elämän kiertokulussa.

ITSENSÄ PIIRTÄMINEN eläinhahmoin ei ole exhibitionismia, vaan pikemminkin sen vastakohta: mahdollisuus in-



SUOJAVÄRI, 2014.

himillisten rajojen hävittämiseen. Individualismin taakka sulaa metsän syleilyssä, missä elämä virtaa lukemattomin muodoin. *Kettutyössä* eläinkasvot yhdistyvät tytönvartaloon; olento tuntuu kysyvän, riittäkö myötätuntomme ymmärtämään muiden kuin itsemme kaltaisten kärsimystä.

Kauppinen piirtää taitavasti, paikoin niukasti, harkitusti ja tarkoituksenmukaisesti. Tarkat, realistiset lyijykynätyöt vievät aikaa: kun kuvaa tekee kuukauden, alkaa ymmärtää luonnon kiirettömyyttä.

Ekosysteemien herkkä tasapaino ja haavoittuvuus sisältyvät teoksiin, huokuvat pöllönpojan silmistä. Ilmavan avoimiksi jätetyt taustat huokuvat levollisuutta. Pohjana toimiva vanerilevy puhuu omaa vivahteikasta kieltään. Himmeät värit ja mattapinnat viittaavat metsän rauhaan.

KAUPPISELLA ON lempipuu joka rakastaa yksityiskohtia. Niiden huolellinen piirtäminen on tutkimista; siinä on palvova sävy.

Luonnonsuojelualueella säilyneen sekametsän monimuotoisuutta kunnioittava *Kun metsä mustenee* -installaatio koostuu puulajien huoneenkorkuisista muotokuvista. Ne on toteutettu mallipiirustuksen tavoin eri-ikäisten puiden valokuvista. Puiden takaa paljastuva avohakkuunäkymä palauttaa metsätalouden köyhdyttämien alueiden nykypäivään, jossa ei ole sijaa henkisille arvoille.

KARLA LÖFGREN

Live Nation ylpeänä esittää

St Petersburg Ballet Theatre
JOUTSENLAMPI
Sinfoniaorkesteri – 100 esiintyjää.
Ensimmäisen kerran Suomessa!

Prima Ballerina
IRINA KOLESNIKOVA

Lipunmyynti alkaa maanantaina!

La 3.1.2015 klo 15, Tampere-talo
Liput palvelumaksuineen alk. 82,50 / 62,50 / 52,50 euroa, lapset 12-v. asti 62,50 / 52,50 / 41,50 euroa,
Lippupiste ja Tampere-talon lipputoimisto

lippu.fi **LIVE NATION** FI UUSIMMAT LIVE NATIONIN UUTiset MTV.FI/LIVEMENOT **EVENTS CLUB** www.eventsclub.fi