



ROLE EGAP V PODPOŘE ČESKÉHO EXPORTU

Konference ekonomických diplomatů,
22.6. 2015
Jan Procházka



EGAP PARTNER ČESKÉHO EXPORTU

- Pomáhá českému exportu od roku 1992
- Pojištěný export za **720 mld. Kč do více než stovky zemí**



27 500 osobních automobilů



991 trolejbusů



4 900 autobusů



169 vrtulníků



4 220 nákladních vozů



59 elektráren



1 550 traktorů

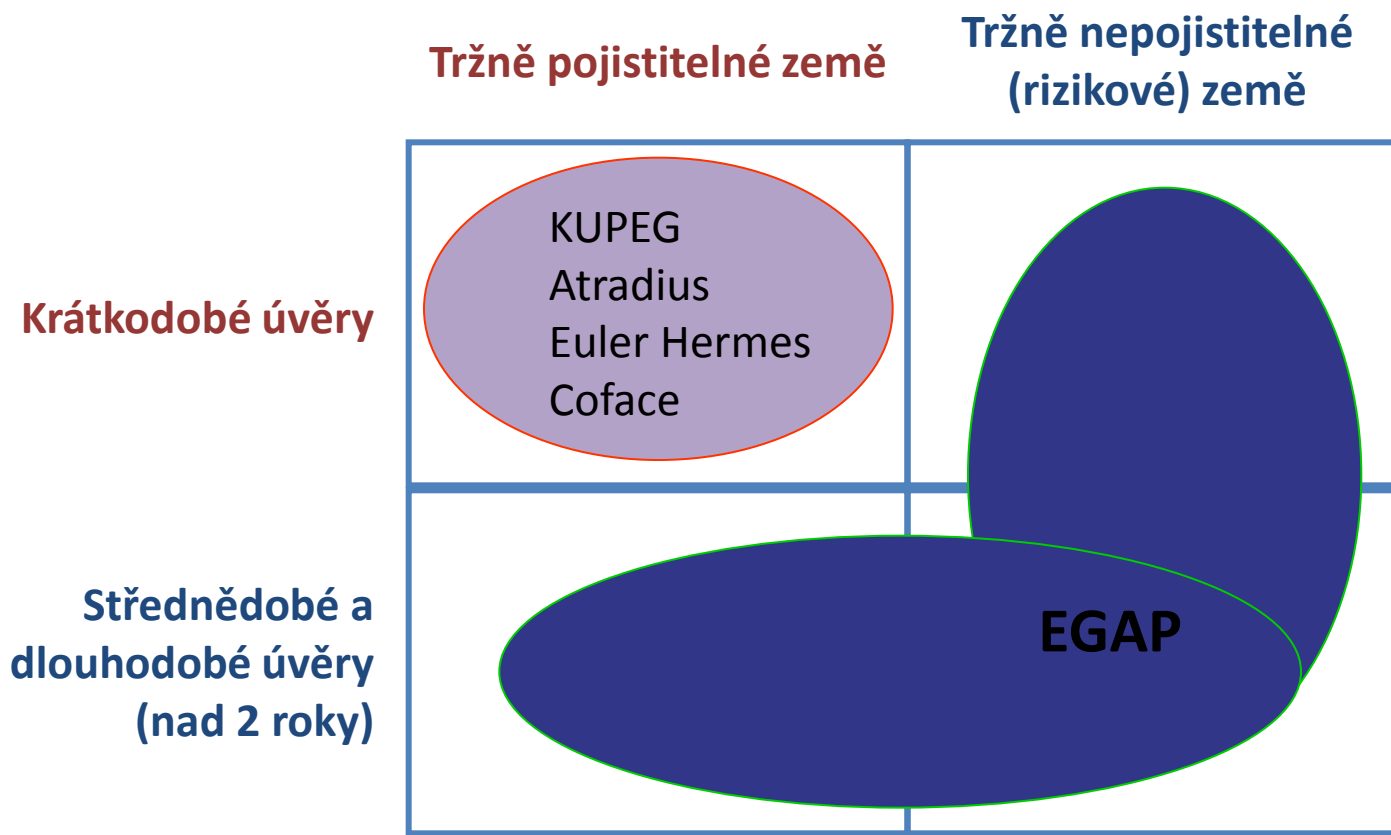


56 letadel



EGAP

CO POJIŠŤUJEME



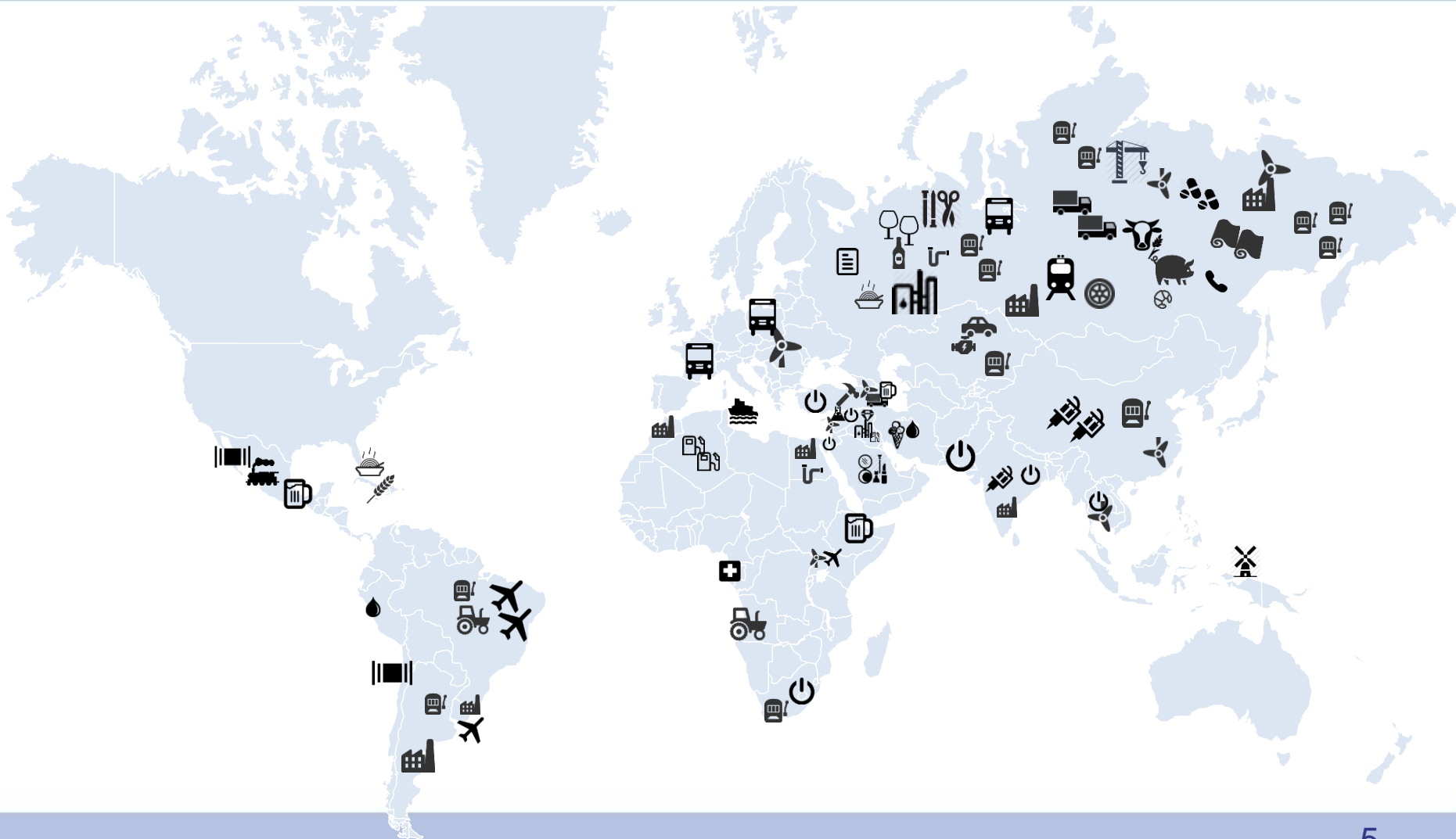


NOVÝ VÝZKUM EVROPSKÉ KOMISE:

- Export z ČR do zemí mimo Evropskou unii dává práci více než 620 tisícům lidí v Česku
- Dalších 266 tisíc Čechů má práci díky exportu jiné členské země EU do zemí mimo EU
- Jedno ze šesti pracovních míst v Česku je závislé na exportu ze zemí EU
- Český export do zemí mimo EU pomáhá vytvořit 143 tisíc pracovních míst v ostatních členských státech unie



EGAP PROJEKTY ZA 720 mld. korun





EGAP STÁTNÍ PODPORA EXPORTU

Vyspělé státy podporují své exportéry prostřednictvím:

- Diplomatické podpory
- Podpůrných služeb
- Pomocí exportního financování (ve většině zemí formou ECAs)
- stát na sebe bere poměrně velká rizika



Nutnost vyhodnocování efektivity státní podpory exportu



Výnosy pro stát musí být vyšší než rizika



EGAP VÝNOSY PRO STÁT

- **Počet vytvořených či udržených pracovních míst**
- Přínos do veřejných rozpočtů
- Nástroj pro diverzifikaci exportu
- Získání reference pro ČR či exportéra
- Podpora vývozu s vyšší přidanou hodnotou





EGAP RIZIKA PRO STÁT

- Riziko dlužníka
- Požadavek na kapitál
- Zajištění
- Koncentrace pojistné angažovanosti
- Vztah pojistné hodnoty a jistiny úvěru

„Náklady“ pojišťování jsou vyjádřeny rizikem budoucích ztrát, které by musel EGAP nebo stát uhradit.



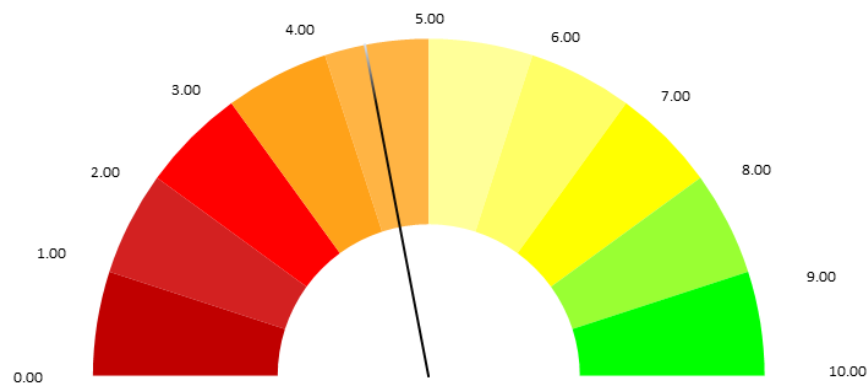


EGAP EFEKTIVITA PODPORY EXPORTU

VÝNOSY PRO STÁT

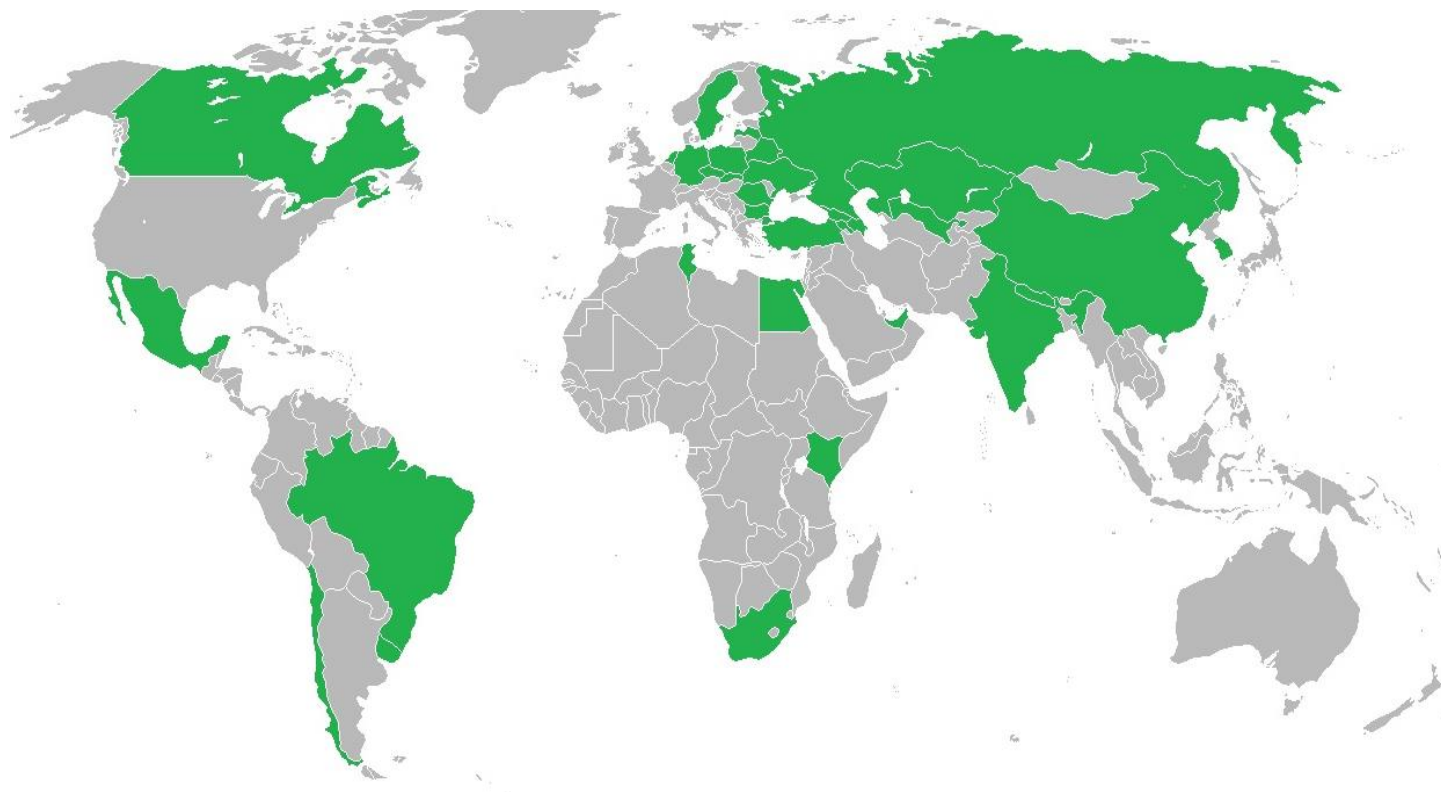


RIZIKA PRO STÁT





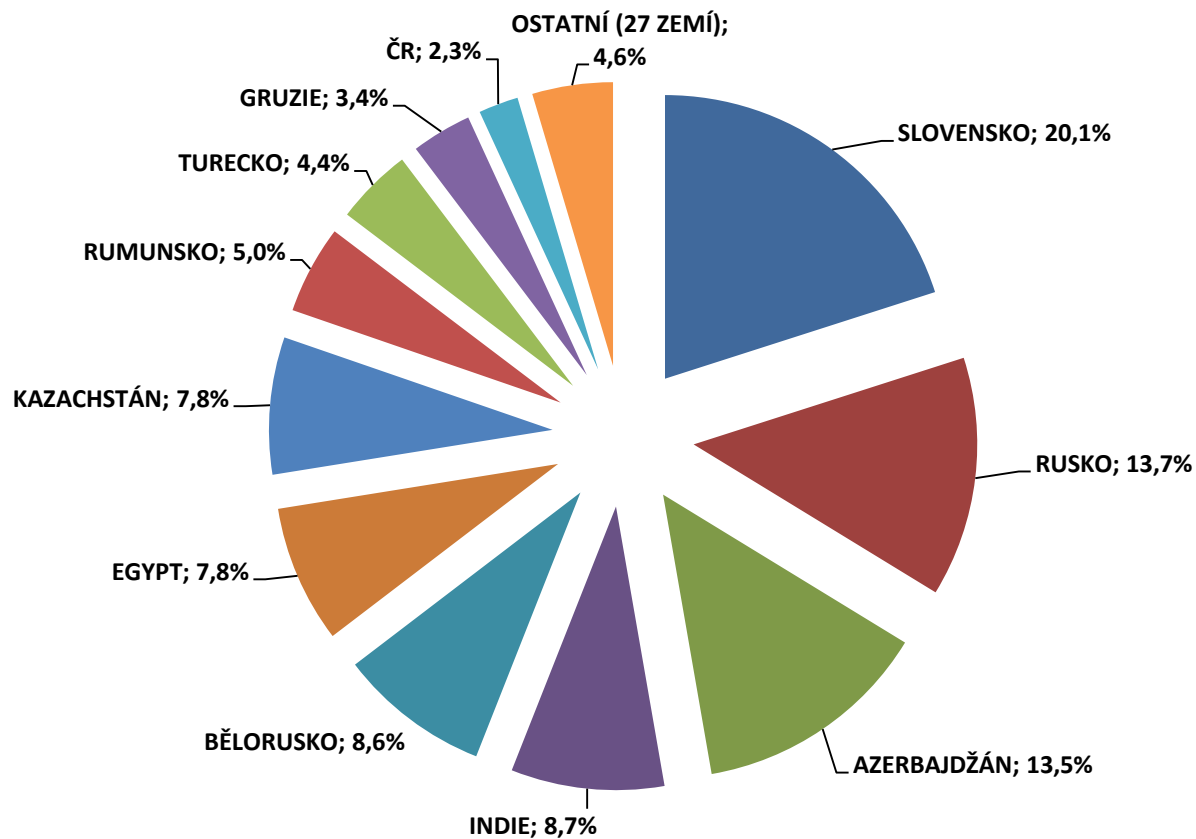
EGAP V ROCE 2014





EGAP 2014: EXPORT ZA 47,2 mld. korun

Teritoriální rozložení obchodních případů za rok 2014





EGAP 2014: EGAP PODLE EPE

- **počet vytvořených či udržených pracovních míst: 8 391**
- **zvýšení příjmů veřejných rozpočtů: 8,5 mld. Kč**
- **dopad na HDP: 0,58 %**

*Odhad na agregovaných datech. Dopad případů je samozřejmě dlouhodobý, tzn. že například dopady do veřejných rozpočtů jsou postupné, nejen v roce 2014.



EGAP EGAP A MSP

EGAP a podpora exportu MSP od roku 2013





EGAP EGAP A OBOROVÉ PŘÍLEŽITOSTI

Z pohledu EGAP jsou při vývozu mimo EU dominantní:

stroje, investiční celky, různé technologie a dopravní prostředky

(pojištění dodávek různých strojů a technologických zařízení,
pojištění dodávek energetických zařízení a pojištění dodávek
dopravních prostředků)

- **Mapa globálních oborových příležitostí**
- **Nově oborové mise**



EGAP – ZDRAVOTNICTVÍ



RUSKO

Porodnicko-gynekologický komplex Ufa

Vývozce: BLOCK, a.s.

Financující banka: PPF banka, a.s.



GABUN

Výstavba nemocnice

Vývozce: VAMED Health Projects CZ, s.r.o.

Financující banka: UniCredit Bank Austria AG



EGAP – POTRAVINÁŘSTVÍ



SÝRIE

Stavba pivovaru Afamia Beverages

Vývozce: DIO Hradec Králové s.r.o.

Finanční banka: UniCredit Bank Czech Republic, a.s.



RUSKO

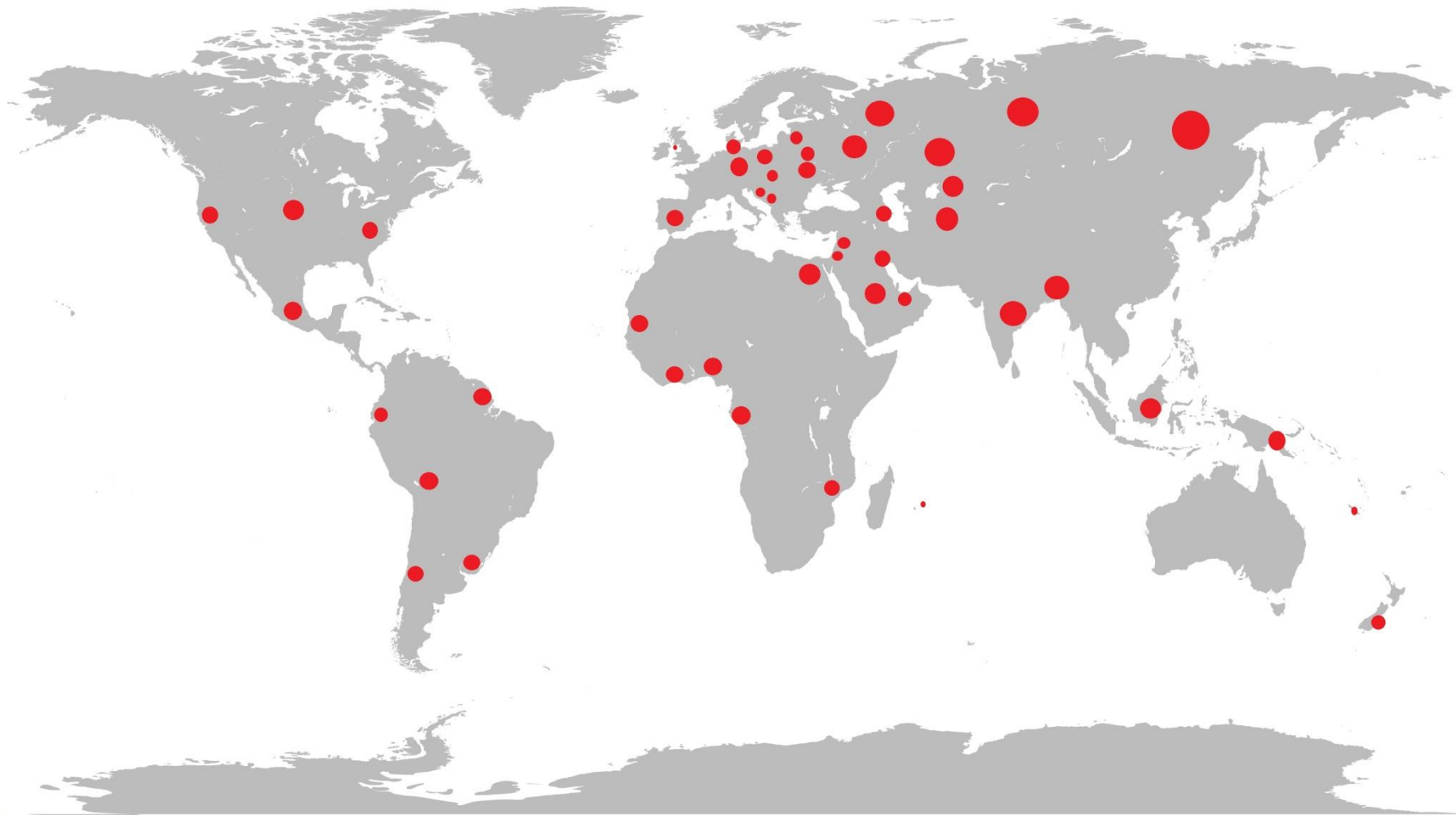
Technologie pro pekárnu v Soči

Vývozci: LS – Liberecké strojímy, J4 a Topos

Finanční banka: UniCredit Bank Czech Republic, a.s.



EGAP INDIKACE OBCHODNÍCH PŘÍPADŮ





EGAP PODMÍNKY PRO POJIŠTĚNÍ

- **Akontace minimálně 15 procent**
- **50% český podíl na zakázce**
- **Silný dlužník, případně banka nebo státní garance**

Jakékoliv dotazy směřujte na: info@egap.cz



Děkuji Vám za pozornost



Jan Procházka

prochazka@egap.cz

222 842 000