

POŽADAVKY NA PROVEDENÍ FOTOGRAFIE

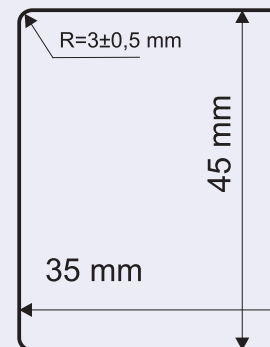
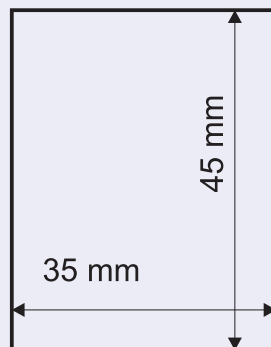
PŘEDKLÁDANÉ K ŽÁDOSTI O VYDÁNÍ OBČANSKÉHO PRŮKAZU A CESTOVNÍHO DOKLADU

Fotografie musí splňovat požadavky zákona č. 328/1999 Sb., o občanských průkazech, ve znění pozdějších předpisů, a zákona č. 329/1999 Sb., o cestovních dokladech, ve znění pozdějších předpisů. Požadavky na technické provedení fotografie jsou uvedeny v ustanovení § 5 vyhlášky č. 642/2004 Sb., kterou se provádí zákon o občanských průkazech a zákon o cestovních dokladech, ve znění vyhlášky č. 417/2006 Sb.

Fotografie má hladký povrch, musí vyhovovat testům dlouhodobé obrazové stálosti a je v černobílém nebo barevném provedení.



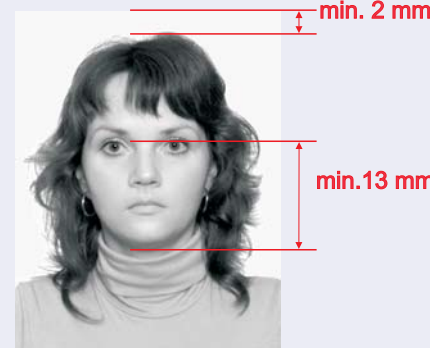
Fotografie je obdélníkového tvaru o rozměrech 35 mm x 45 mm, postavená na kratší stranu, s rovnými nebo zaoblenými rohy s poloměrem 3 mm +/- 0,5 mm, o tloušťce 0,13 mm - 0,27 mm.



Fotografie ukazuje hlavu a horní část ramen zobrazované osoby, a to v předním čelném pohledu tak, aby středová vertikální rovina obličeje byla prodloužením vertikální roviny objektivu a horizontální rovina obličeje tvořená očima byla prodloužením horizontální roviny objektivu snímací soustavy.



Pohled zobrazované osoby směřuje do objektivu. Mezi horním okrajem hlavy a horním okrajem fotografie je vzdálenost minimálně 2 mm. Výška obličejové části hlavy (od očí k bradě) je minimálně 13 mm.



Fotografie musí odpovídat podobě zobrazované osoby v době podání žádosti. Pohled přes rameno, pootočená nebo nakloněná hlava nejsou přípustné. Zobrazovaná osoba musí mít neutrální výraz a zavřená ústa, oči musí být otevřené a nesmí být překryté vlasy.

pohled přes rameno



nakloněná hlava



otevřená ústa



zavřené oči



vlasy přes obličej



Pozadí za zobrazovanou osobou je bílé až světlemodré, popřípadě světlešedé barvy, přičemž je přípustný plynulý přechod těchto barev. Fotografie je bez odlesků, nelze provádět retuše ani jiné úpravy.



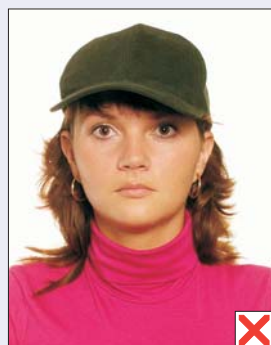
členité pozadí



stíny na pozadí



Fotografie zobrazuje občana v občanském oděvu, bez brýlí s tmavými skly, s výjimkou nevidomých, a bez pokrývky hlavy, není-li její použití odůvodněno důvody náboženskými nebo zdravotními; v takovém případě nesmí pokrývka hlavy zakrývat obličejovou část způsobem, který by znemožňoval identifikaci.



✓ pouze nevidomí



rámečky překrývají oči



odlesky překrývají oči

