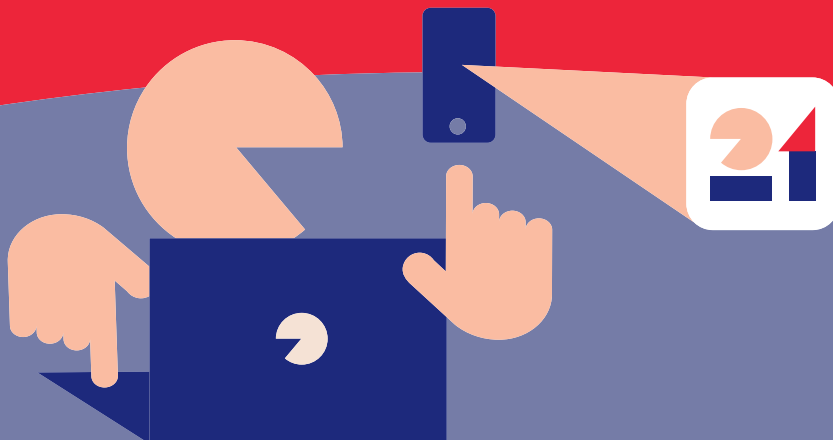


# Zapojte se do Sčítání 2021



## Koho se sčítání týká?

**Sčítání se týká českých občanů žijících v zahraničí i osob s hlášeným pobytem v ČR, které žijí v zahraničí!**

Povinnost sečíst se mají všichni občané České republiky, kteří zde mají trvalý pobyt. Sečíst se musejí i ti občané, kteří sice trvalý pobyt v Česku nemají, ale ve skutečnosti v rozhodný okamžik (půlnoc z 26. 3. na 27. 3. 2021) na území České republiky žijí, tj. například se vrátili z ciziny, ale ještě se nepřihlásili k pobytu.

Jinými slovy, každý občan, který má v Česku evidovaný trvalý pobyt (přesněji ho měl o půlnoci z 26. 3. na 27. 3. 2021), se sčítá. Nezáleží na tom, kde takový člověk ve světě žije, jaké má občanství. Nezáleží ani na tom, kde je v zahraničí hlášen k pobytu. Týká se to většiny českých občanů žijících v zahraničí, protože málokdo si při vystěhování oficiálně ukončuje trvalý pobyt. Občanů žijících v zahraničí, kteří mají pobyt na území Česka ukončený, se sčítání netýká.

Pokud tedy bydlíte v zahraničí a nemáte v České republice trvalý pobyt ani nebudete v rozhodný okamžik na našem území přítomni, nemusíte vyplňovat sčítací formulář. Pokud bydlíte v zahraničí, ale stále máte trvalý pobyt v Česku, budete muset sčítací formulář vyplnit.

V cizině bude k dispozici pouze elektronický formulář. Distribuce a sběr listinných formulářů v zahraničí probíhat nebudou.

## Sečtěte se online

Sčítání začne o půlnoci z pátku 26. na sobotu 27. března 2021. Mimo území Česka nebude možné využít tištěné formuláře, ale od 27. března půjde vyplnit sčítací formulář prostřednictvím internetu na webu [onlinescitani.cz](https://onlinescitani.cz) nebo v mobilní aplikaci, kterou lze nalézt v Google Play i App Store pod názvem „Sčítání21“.

## Jak se do formuláře bezpečně přihlásit

K přihlášení použijte číslo platného osobního dokladu vydaného Českou republikou (občanský průkaz, cestovní pas nebo doklady vydané cizincům) a datum narození. Použít můžete také elektronickou identitu ([eidentita.cz](https://eidentita.cz)) nebo datovou schránku fyzické osoby. Dále postupujte dle uvedených pokynů.

## Vyplnění formuláře je snadné

Elektronický sčítací formulář je stručný, uživatelsky přívětivý a obsahuje mnoho návodných vysvětlivek.

## Formulář může za Vás vyplnit i jiný člen domácnosti

Pokud nebudete mít možnost se sečíst sami, může za Vás údaje vyplnit jiný člen Vaší domácnosti, kterému sdělíte vše potřebné pro vyplnění. Vyplnění společné části sčítacího formuláře za byt a domácnost zabere asi 10 minut a druhé části zhruba 5 minut za jednu osobu.

Podrobnější informace naleznete na [www.scitani.cz](https://www.scitani.cz) nebo na informační lince +420 274 056 789, od 12. 3. 2021 na lince +420 840 30 40 50.

**Sčítání zajišťuje  
Český statistický úřad  
a děkuje Vám za to,  
že se ho zúčastníte!**



Bezpečně. Online. Raz dva.